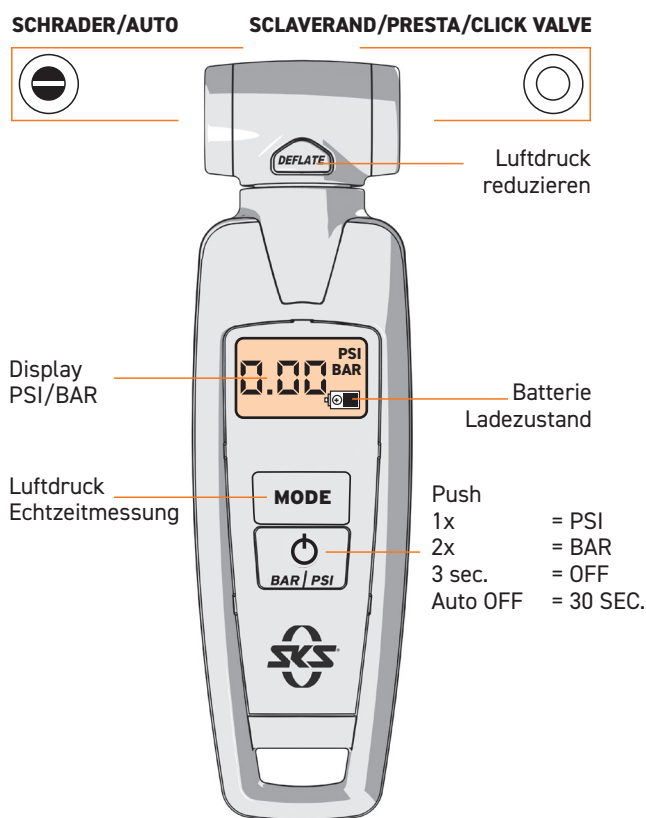


1. Inbetriebnahme/Batteriewechsel
 - 1.1 Batteriefach mit einem schmalen, flachen Schraubendreher abheben / aufmachen.
 - 1.2 Batterie aus dem Batteriefach mit schmalen, flachen Schraubendreher entriegeln und entnehmen.
 - 1.3 Schutzfolie entfernen und entsorgen. (nur bei Inbetriebnahme)
 - 1.4 Batterie mit »+« Pol nach oben zeigend einsetzen.
 - 1.5 Batteriefach wieder verschließen.
2. Messen des Luftdrucks:
 - 2.1 Mit der Taste einschalten. (Signalton)
 - 2.2 Zwischen BAR oder PSI mit kurzem Druck auf die Taste wählen. (Signalton)
 - 2.3 Ventilschutzkappe entfernen. (bei SV zusätzlich Ventilkopf öffnen)
 - 2.4 AIRCHECKER-Duokopf auf SV oder AV einstellen. (90° nach L oder R drehen) (Bild)
 - 2.5 AIRCHECKER-Duokopf zügig aufsetzen und Messung durchführen.
Erfolgreiche Messung wird mit einem Signalton bestätigt und der Messwert im Display permanent angezeigt.
3. Luftdruck-Ablass-Funktion mit Echtzeitmessung:
 - 3.1 Mit der Taste einschalten.
 - 3.2 Zwischen BAR oder PSI mit Druck auf die Taste wählen. (Signalton)
 - 3.3 Ventilschutzkappe entfernen. (bei SV zusätzlich Ventilkopf öffnen)
 - 3.4 AIRCHECKER-Duokopf auf SV oder AV einstellen (90° nach L oder R drehen) (Bild)
 - 3.5 AIRCHECKER-Duokopf zügig aufsetzen und Messung durchführen.
 - 3.6 Zur permanenten Echtzeitmessung MODE-Taste drücken (Anzeige blinkt)
 - 3.7 Luft mit der DEFLATE Taste kontrolliert ablassen. Der reduzierte Luftdruck wird automatisch gemessen und angezeigt... (Anzeige blinkt).
 - 3.8 Druck auf die MODE Taste friert den letzten Messwert ein.

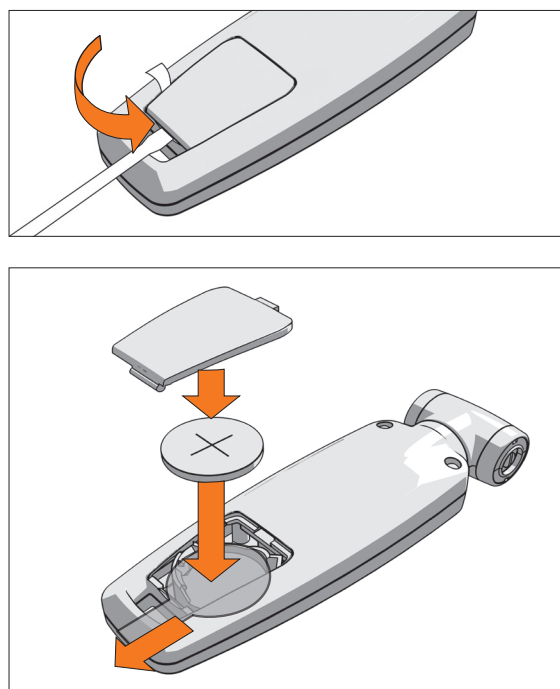
Ausschalten:

1. 3 sec. lang die Taste BAR/PSI drücken
2. Oder nach ca. 30 sec. AutoOff

Bedienungselemente



1. Inbetriebnahme / Batteriewechsel



ACHTUNG! Batteriefach öffnen und Schutzstreifen entfernen.

Technische Hinweise

Gewicht:	54g
Messbereich:	0-10 bar
Batterietyp:	CR-2032
Messeinheit:	psi/bar

SCHWALBE **CLIK VALVE** /

2. Luftdruck prüfen

2.1

PSI

Push ON = psi

Einschalten

2.2

BAR

1x = bar

Einheit wechseln

2.3

Ventil öffnen
(nur SV SCLAVERAND)

2.4

SV

AV

Ventil wählen

2.5

Druck prüfen

3. Luftdruck reduzieren mit Echtzeitmessung

3.1

bar

push mode

Echtzeitmessung aktivieren

3.2

PUSH

3.3

bar

push mode

Messwert einfrieren

Sicherheitshinweise

Batterietyp: CR-2032
Nennspannung: 3,0 V

1. Entfernen Sie verbrauchte Batterien und recyceln oder entsorgen Sie sie sofort gemäß den örtlichen Vorschriften und halten Sie sie von Kindern fern. Entsorgen Sie die Batterien NICHT im Hausmüll oder verbrennen Sie sie nicht.

2. Nicht wiederaufladbare Batterien dürfen nicht wieder aufgeladen werden.

3. Verschließen Sie das Batteriefach immer vollständig. Wenn das Batteriefach nicht sicher verschlossen ist, verwenden Sie das Gerät nicht mehr, nehmen Sie die Batterien heraus und halten Sie sie von Kindern fern.

Technische Hinweise

Gewicht: 54g
Messbereich: 0-10 BAR
Messeinheit: PSI/BAR